

ОБЩЕСТВО С ОГРАНИЧЕННОЙ ОТВЕТСТВЕННОСТЬЮ



"ОренбургДорПроект"

Место нахождения: 460026, город Оренбург, улица Самолетная, №194.
к/с 30101810400000000814, БИК 045354814

Тел./факс: (3532) 35-18-21, 70-36-17 E-mail: dorproekt56@mail.ru

Свидетельство № 0273.03-2011-5612076809-И-010 от 20 мая 2016г.

Заказчик – ГУ «Главное управление дорожного хозяйства Оренбургской области»



,

-

21+500

1. «

14-02-

»

Изм.	№ док.	Подп.	Дата

Свидетельство № СРО-П-211-23072019

Заказчик: ГУ «ГУДХОО»

**ПРОЕКТ ПЛАНИРОВКИ ТЕРРИТОРИИ,
СОДЕРЖАЩИЙ В СОСТАВЕ ПРОЕКТ МЕЖЕВАНИЯ
ТЕРРИТОРИИ**

**Реконструкция участка автомобильной дороги Ивановка-
Староникольское с заменой искусственного сооружения на км
21+500 в Красногвардейском районе Оренбургской области**

**Основная часть проекта планировки территории
Раздел 1. «Проект планировки территории. Графическая часть»**

14-02-ППТ

2023 г.

Свидетельство № СРО-П-211-23072019

Заказчик: ГУ «ГУДХОО»

**ПРОЕКТ ПЛАНИРОВКИ ТЕРРИТОРИИ,
СОДЕРЖАЩИЙ В СОСТАВЕ ПРОЕКТ МЕЖЕВАНИЯ
ТЕРРИТОРИИ**

**Реконструкция участка автомобильной дороги Ивановка-
Староникольское с заменой искусственного сооружения на км
21+500 в Красногвардейском районе Оренбургской области**

**Основная часть проекта планировки территории
Раздел 1. «Проект планировки территории. Графическая часть»**

14-02-ППТ

Директор ООО «МостПроект»

Е.Г. Цыганчук

Главный инженер проекта

Е.Г. Цыганчук



2023 г.

СОСТАВ ДОКУМЕНТАЦИИ ПО ПЛАНИРОВКЕ ТЕРРИТОРИИ:

ОСНОВНАЯ ЧАСТЬ ПРОЕКТА ПЛАНИРОВКИ ТЕРРИТОРИИ

Раздел 1. «Проект планировки территории. Графическая часть».

№ п/п	Наименование	Масштаб	Листов
1	Чертеж красных линий.	M1:1000	1
2	Чертеж границ зон планируемого размещения линейных объектов.	M1:1000	1
3	Чертеж границ зон планируемого размещения линейных объектов, подлежащих реконструкции в связи с изменением их местоположения	Не требуется	

Раздел 2. «Положение о размещении линейных объектов».

МАТЕРИАЛЫ ПО ОБОСНОВАНИЮ ПРОЕКТА ПЛАНИРОВКИ ТЕРРИТОРИИ

Раздел 3. «Материалы по обоснованию проекта планировки территории. Графическая часть»

№ п/п	Наименование	Масштаб	Листов
1	Схема расположения элементов планировочной структуры (территорий, занятых линейными объектами и (или) предназначенных для размещения линейных объектов).	M1:10000	1
2	Схема использования территории в период подготовки проекта планировки территории.	M1:1000	1
3	Схема организации улично-дорожной сети и движения транспорта.	M1:1000	1
4	Схема вертикальной планировки территории, инженерной подготовки и инженерной защиты территории.	M1:1000	7
5	Схема границ территорий объектов культурного наследия.	Не требуется	
6	Схема границ зон с особыми условиями использования территорий, особо охраняемых природных территорий, лесничеств.	M1:1000	1
7	Схема границ территорий, подверженных риску возникновения чрезвычайных ситуаций природного и техногенного характера (пожар, взрыв, химическое, радиоактивное заражение, затопление, подтопление, оползень,	M1:1000	1
8	Схема конструктивных и планировочных решений.	M1:1000	1

					14-02-ППТ	Лист
						1
Изм	Лист	№ докум	Подп.	Дата		

**Раздел 4. «Материалы по обоснованию проекта планировки территории.
Пояснительная записка».**

ОСНОВНАЯ ЧАСТЬ ПРОЕКТА МЕЖЕВАНИЯ ТЕРРИТОРИИ

Раздел 1. «Проект межевания территории. Графическая часть».

<i>№ п/п</i>	<i>Наименование</i>	<i>Масштаб</i>	<i>Листов</i>
1	Чертеж межевания территории.	М1:1000	1

Раздел 2. «Проект межевания территории. Текстовая часть».

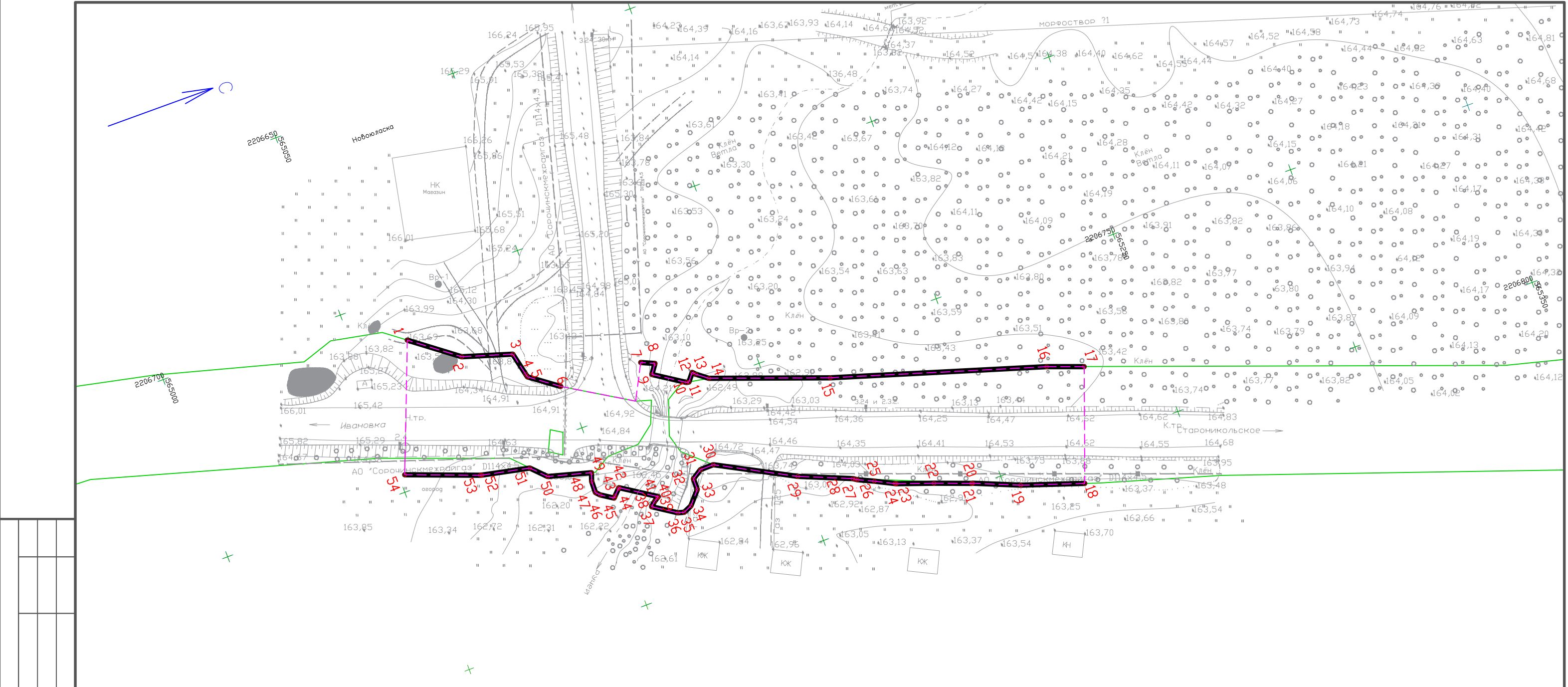
**МАТЕРИАЛЫ ПО ОБОСНОВАНИЮ ПРОЕКТА МЕЖЕВАНИЯ
ТЕРРИТОРИИ**

**Раздел 3. «Материалы по обоснованию проекта межевания территории.
Графическая часть».**

<i>№ п/п</i>	<i>Наименование</i>	<i>Масштаб</i>	<i>Листов</i>
1	Чертеж материалов по обоснованию проекта межевания территории.	М1:1000	1

**Раздел 4. «Материалы по обоснованию проекта межевания территории.
Пояснительная записка»**

					14-02-ППТ	Лист
						2
Изм	Лист	№ докум	Подп.	Дата		



Согласовано

Взам. инб. Н

Подпись и дата

Инб. Н подл.

УСЛОВНЫЕ ОБОЗНАЧЕНИЯ

Границы территории , в отношении которой осуществляется подготовка проекта планировки территории

Красные линии, устанавливаемые проектом

○ 12

Номер характерной точки устанавливаемой красной линии

Границы существующих элементов планировочной структуры

Примечание:

1.Красные линии– линии, которые обозначают границы территории общего пользования и подлежат установлению (согласно п.11 ст.1 ГрК РФ)

2.В соответствии с письмом Администрации Красногвардейского района Оренбургской области № 01/1514 от 20.06.2023г. красные линии в пределах границы проектирования отсутствуют.

3. Граница планируемых элементов планировочной структуры совпадают с устанавливаемыми красными линиями.

4.Система координат: МСК– субъект 56

5.Система высот: Балтийская

				"Реконструкция участка автомобильной дороги Ивановка–Староникольское с заменой искусственного сооружения на км 21+500 в Красногвардейском районе Оренбургской области"				
Изм.	Кол.уч.	Лист	Подпись	Дата	Основная часть Раздел 1Проект планировки территории. Графическая часть	Стадия	Лист	Листов
Разработал	Цыганчук		Цы	06.23		П	1	2
ГИП	Цыганчук		Цы	06.23	Чертеж красных линий Масштаб 1:1000	ООО"МостПроект"		
Проверил	Цыганчук		Цы	06.23				

Формат А34

Согласовано




Взам. инв. N

Подпись и дата

Инв. N подл.

№	X	Y
1	565220,27	2206809,48
2	565204,11	2206804,10
3	565192,32	2206799,28
4	565192,02	2206799,20
5	565182,67	2206795,74
6	565173,25	2206792,45
7	565172,89	2206792,30
8	565167,97	2206789,83
9	565163,91	2206787,91
10	565163,48	2206787,66
11	565162,85	2206787,22
12	565149,31	2206781,68
13	565129,33	2206771,10
14	565125,73	2206771,18
15	565123,11	2206772,84
16	565123,11	2206775,84
17	565120,02	2206779,36
18	565117,79	2206780,35
19	565116,16	2206779,87
20	565110,18	2206776,00
21	565110,46	2206775,73
22	565111,45	2206774,90
23	565112,42	2206774,26
24	565112,76	2206774,09
25	565103,79	2206768,29
26	565103,55	2206768,49
27	565102,11	2206769,93
28	565101,62	2206770,46
29	565098,42	2206768,38
30	565097,45	2206767,36
31	565097,53	2206764,23
32	565098,27	2206762,04
33	565086,98	2206759,05
34	565083,35	2206755,30
35	565070,75	2206752,73
36	565070,30	2206752,60
37	565051,55	2206745,62
38	565064,39	2206712,34
39	565076,45	2206721,42
40	565089,39	2206725,39
41	565090,78	2206731,48
42	565090,98	2206732,39
43	565098,43	2206737,77
44	565120,55	2206739,07
45	565123,99	2206740,60
46	565122,25	2206743,08
47	565130,17	2206748,20
48	565130,80	2206748,31
49	565132,45	2206746,21
50	565133,16	2206746,96
51	565136,07	2206749,17
52	565166,36	2206760,08
53	565221,32	2206776,95
54	565230,70	2206780,33
1		

“Реконструкция участка автомобильной дороги
Ивановка–Староникольское с заменой искусственного
сооружения на км 21+500 в Красногвардейском районе
Оренбургской области”

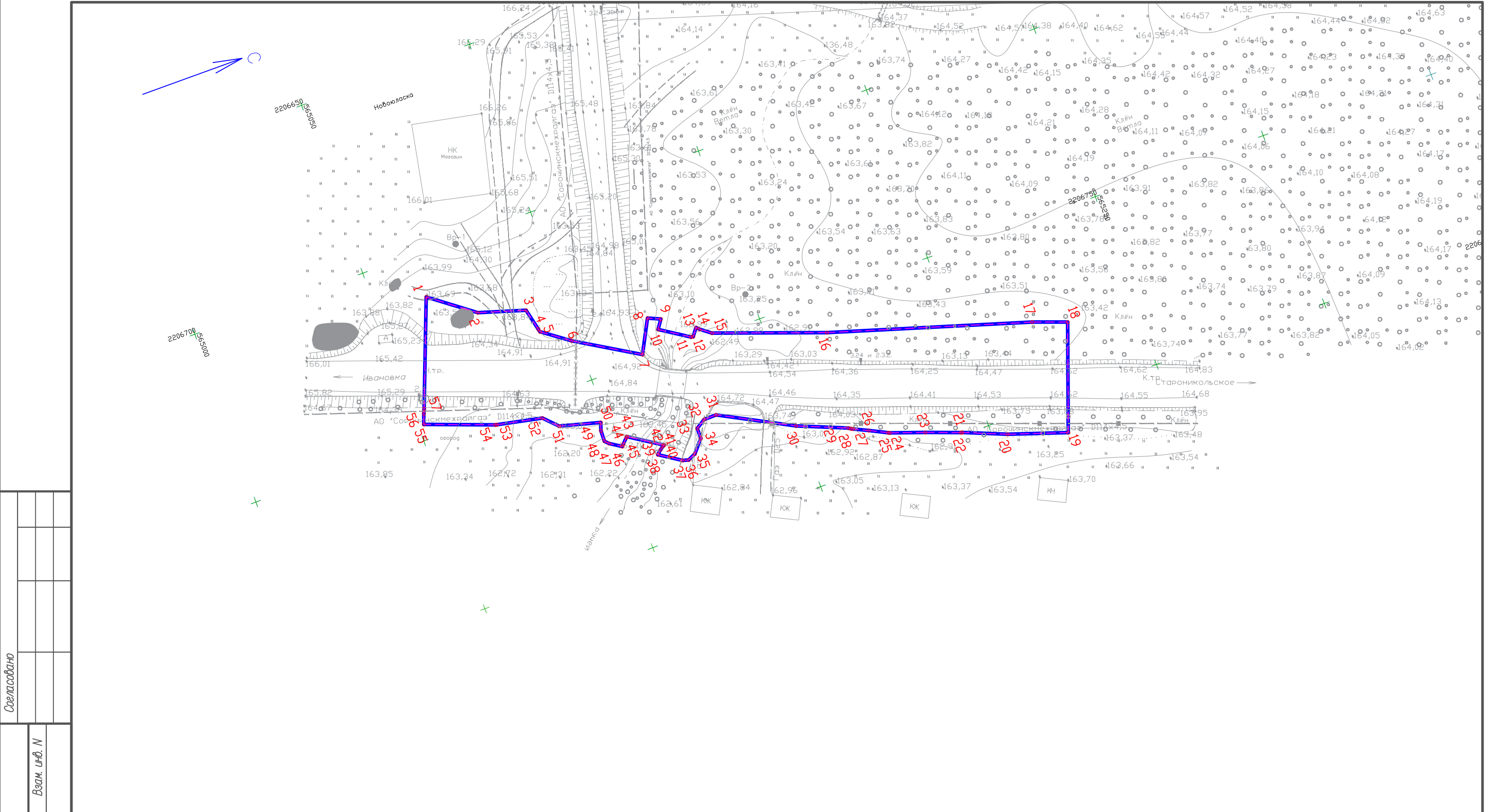
Изм.	Кол.уч	Лист	Подпись	Дата
Разработал	Цыганчук			06.23
ГИП	Цыганчук			06.23
Проверил	Цыганчук			06.23

Основная часть
Раздел 1 Проект планировки территории.
Графическая часть

Стадия	Лист	Листов
П	2	2

Перечень координат характерных точек красных
линий

ООО “МостПроект”



Согласовано	




Инф. N подл.	Подпись и дата	Взам. инф. N

УСЛОВНЫЕ ОБОЗНАЧЕНИЯ

- Границы территории , в отношении которой осуществляется подготовка проекта планировки территории
- Границы зоны планируемого размещения линейного объекта
- 12

Номер характерной точки зоны планируемого размещения линейного объекта

Примечание:
1. Система координат: МСК— субъект 56
2. Система высот: Балтийская

				"Реконструкция участка автомобильной дороги Ивановка–Староникольское с заменой искусственного сооружения на км 21+500 в Красногвардейском районе Оренбургской области"				
Изм.	Кол.уч	Лист	Подпись	Дата	Основная часть Раздел 1Проект планировки территории. Графическая часть	Стадия	Лист	Листов
Разработал	Цыганчук			06.23		П	1	1
ГИП	Цыганчук			06.23				
					Чертеж границ зон планируемого размещения линейных объектов Масштаб 1:1000	ООО"МостПроект"		
Проверил	Цыганчук			06.23				